

高知県いの町空き家バンク登録物件No.：3054

J R伊野駅から車で約1時間の山村地域。県道40号沿いで高台にあり、吉野川流域の集落。近くには保育園や小中学校、長沢診療所、郵便局もあり比較的便利です。畑付きのため農地要件があります。

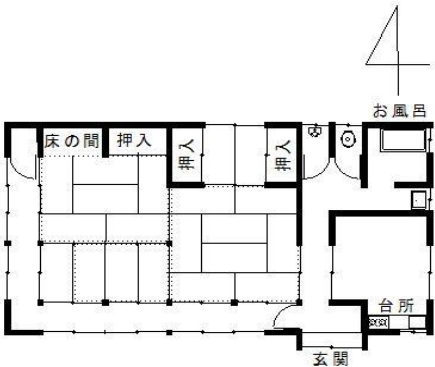
宅地の一部が土砂災害特別警戒区域（レッドゾーン）に指定されています。

土砂災害特別警戒区域とは、土砂災害のおそれがある区域で建築物に損壊が生じ住民に危険が生じる恐れがあると認められる区域です。

外観



間取り



物件詳細

所在地	いの町長沢			地区		本川地区	
売却価格	1 0 0 万円（売買に係る所有者移転登記費用は購入者負担）						
賃料	—			敷金・礼金		—	
空き家になった時期	平成 1 6 年頃			建築時期	不詳		
構造	木造平屋建て			間取り	4 D K	向き	南
敷地面積	2 4 9 . 3 2 m ² （ 7 5 . 4 坪）						
延床面積	9 0 . 3 6 m ² （ 2 7 . 3 坪）						
駐車場	なし（交渉による）			備考	畑（767 m ² ）山林（5,889 m ² ） 雑種地（498 m ² ）		
改修の可否	床・台所・お風呂・トイレ等の改修、建物の耐震補強						
お風呂	ガス	トイレ	型	数	水洗	簡易水洗	汲み取り
水道	上水道		洋式	1			○
光回線エリア	エリア内		和式				
ペット	—		小便器	1			○

外観



和室 6



和室 8



和室 4



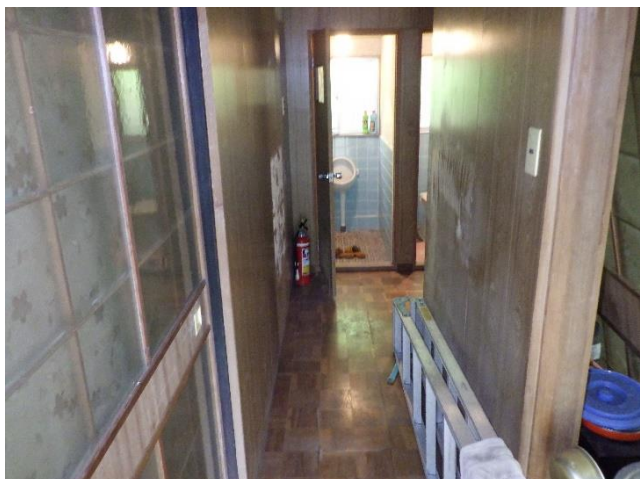
台所



台所



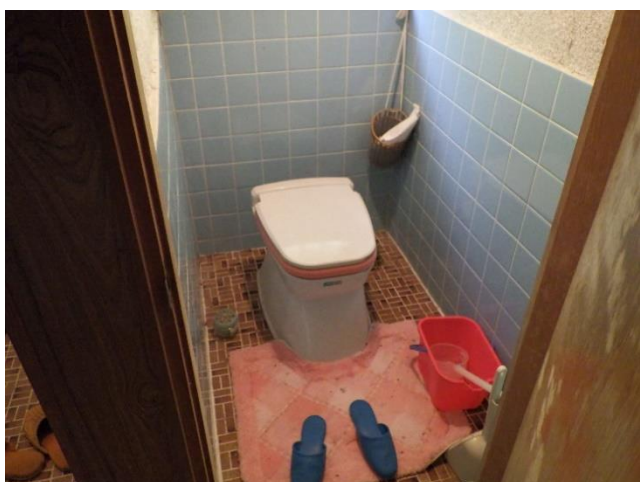
廊下



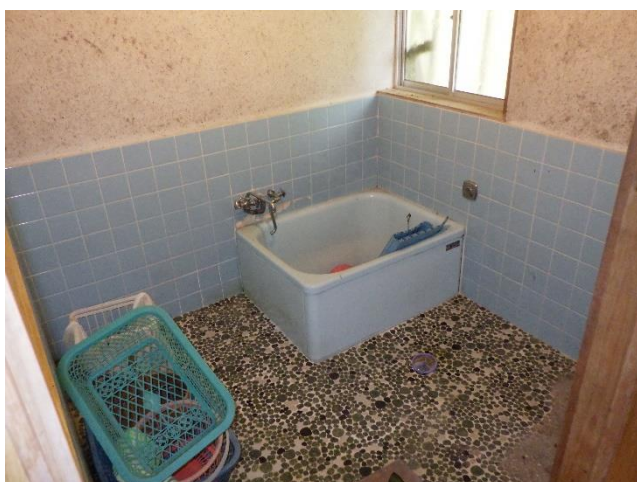
トイレ



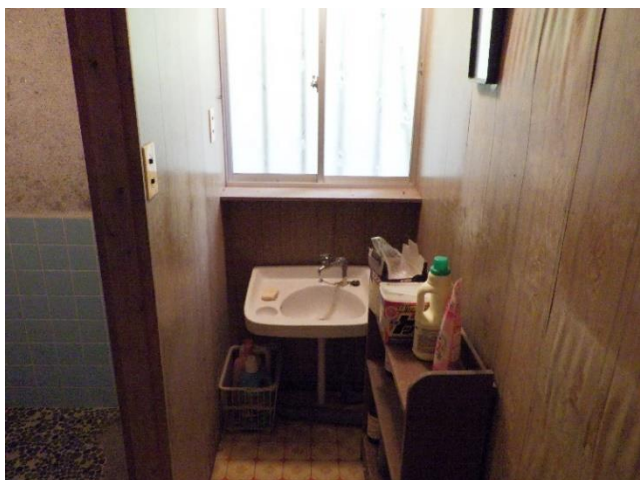
トイレ



お風呂



洗面



前庭

